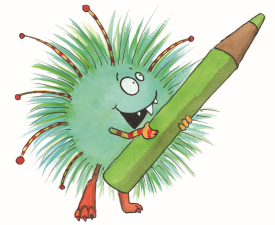


5) Schriftliches Rechnen



Schreibe stellengerecht untereinander und rechne.

a) $2789 + 814$

b) $12048 + 26187$

c) $5629 + 387211$

a)																																				

d) $342 + 7712 + 34261$

e) $63892 + 1205 + 9277$

f) $2229 + 28394 + 8820$

d)																																				

Kannst du auch noch Minusaufgaben rechnen?

a) $46289 - 7729$

b) $882911 - 62352$

c) $298470 - 237393$

a)																																				

d) $552880 - 27364$

e) $36782 - 8473$

f) $800347 - 27409$

d)																																				